



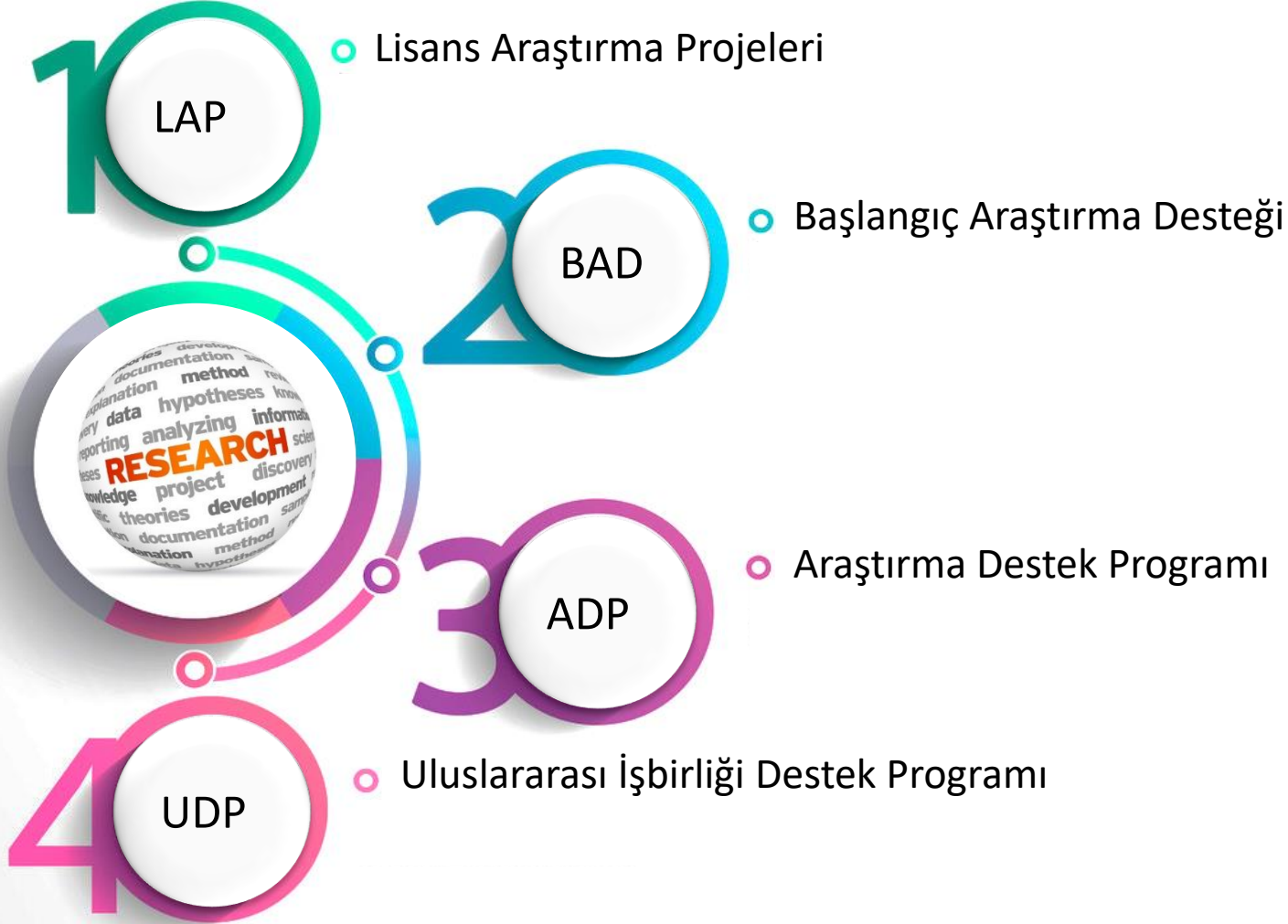
**2019-2020 Akademik Yılı**

**Atılım Üniversitesi İç Destek Programları**

**Doç. Dr. YILSER DEVRİM**

**ARGEDA-TTO Direktörü**

# Sunum İçeriği



# ATILIM ÜNİVERSİTESİ

## 2019-2020

### DESTEKLERİ



01 Üniversitemizde çok disiplinli araştırma faaliyetlerini arttırmak, lisans araştırma kültürü yaratmak, araştırmacı ve yaratıcı öğrenciler yetiştirmek amacıyla geliştirilmiştir.

02 Özellikle kariyerinin başında olan doktoralı öğretim elemanlarına araştırma altyapısı için, kısa süreli, küçük bütçeli destek sağlanması amaçlanmaktadır.

03 Üniversitemiz tarafından belirlenmiş öncelikli alanlarda araştırmacılarımızın daha büyük hacimli dış fonlardan yararlanabilmeleri için bir ön çalışma ve alt yapı desteği sağlamak amaçlanmıştır.

04 Uluslararası düzeyde bilimsel işbirliği toplantısı, proje pazarı, konsorsiyum toplantıları ve proje konusunda yapılacak araştırma ziyaretleri için destek sağlanması amaçlanmaktadır.

# LİSANS ARAŞTIRMA PROJELERİ PROGRAMI (LAP)

Lisans Araştırma Programı (LAP), Atılım Üniversitesinin stratejik planına ve araştırma üniversitesi olma vizyonuna uygun olarak, üniversitede disiplinler arası ve çok disiplinli araştırma düzeyini yükseltmek, yaygın bir lisans araştırma kültürü yaratmak, araştırma projelerinde takım çalışmalarını desteklemek, araştırmacı ve yaratıcı öğrenciler yetiştirmek amacıyla geliştirilmiştir.

- LAP desteği, bir öğretim elemanı tarafından önerilen araştırma konusu çerçevesinde öğrenci takımları tarafından gerçekleştirilen projeler için sağlanan destektir.
- Projeler öğretim elemanlarından oluşan bir proje yürütücüsü, proje araştırmacıları ve akademik veya sanayi danışmanından oluşan bir grup tarafından yönetilirler.
- Lisans öğrencileri bursiyer veya gönüllü olarak proje çağrılarına başvurabilir ve seçilen öğrenciler proje takımlarında yer alabilir.
- İstenildiği takdirde bu programa başvuran Proje Yürütücüleri sanayi firmalarının da desteğini alarak proje başvurusunda bulunabilirler.
- Proje bütçesi: 20.000 TL

# LAP-PROJE EKİBİ

## Proje Yürütücüsü/Araştırmacı/Danışman

- LAP projesi kapsamında Proje Yürütücüsünün ve Proje Danışmanlarının Atılım Üniversitesi mensubu öğretim üyesi olmaları gerekmektedir.
- LAP projesi kapsamında Proje Araştırmacılarının Atılım Üniversitesi mensubu öğretim üyesi, Doktoralı öğretim elemanı, Doktora veya Yüksek Lisans öğrencisi olmaları gerekmektedir.
- Sanayi desteği alınarak yapılan proje başvurularında Proje Danışmanlarının doktora derecesine sahip olması şartı aranmaz.

## Bursiyer

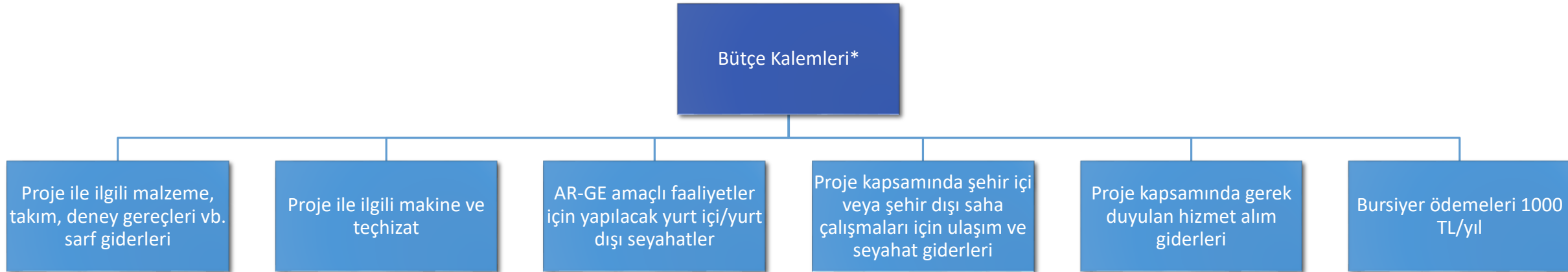
- Atılım Üniversitesinde lisans eğitimlerini yapan, genel ortalaması 2.25 veya daha yüksek olan ve en az ikinci sınıfta okuyan öğrenciler bursiyer olarak proje ekibinde Proje yürütücüsünün onayı ile yer alabilirler.
- Aynı akademik dönemde yürütülen projelerde birden fazla projede bursiyer veya gönüllü öğrenci olarak görev alınamaz.

## Gönüllü Öğrenci

- Proje Yürütücüsünün onayı ile kurulan takımlarda burs ödemesi yapılmayacak öğrenciler gönüllü olarak çalışabilecektir. Gönüllü olarak çalışacak öğrencilerin Proje Yürütücüsünün onayını almaları ve proje kapsamında yapılacak çalışmalara gönüllü katılacaklarına dair form imzalamaları gerekmektedir.
- Her takımda çalışacak öğrenci sayısı, Proje Yürütücüsü ve Proje Araştırmacısı toplam sayısının en az iki katı fazla olmalıdır.

# LAP-PROJE BÜTÇESİ KAPSAMI

Bütçe Kalemleri	Makine Teçhizat	Sarf Malzemesi	Hizmet Alımı	Saha Çalışması	Bursiyer	Yurtiçi/Yurtdışı bilimsel etkinlik katılımı
Maksimum Talep Edilecek Tutar	5.000 TL	5.000 TL	5.000 TL	2.000 TL	5.000 TL	5.000 TL



# LAP-BURS ÖDEMELERİ

Burs ödemesi yapılacak öğrencilerin projelere başvuru yaparken:

- Mezuniyetlerine en az 2 dönem kalmış olması
- Dönem kayıt ücretlerini ödemiş olması
- Akademik yıl içerisinde en az 100 saat araştırma projesinde çalışmayı kabul etmesi gerekmektedir.

Projelere kabul edilen ve proje kapsamında yapılan çalışmalardaki sorumluluklarını tamamlayan her bursiyer öğrenciye Proje Yürütücüsünün onayı ile akademik yıl içinde iki taksitte ödenmek suretiyle burs ödemesi yapılacaktır.

Proje kapsamında yapılan çalışmalardaki sorumluluklarını yerine getirmeyen bursiyer öğrencilerin burs ödemeleri yapılmayacaktır.

# LAP PROGRAMI İLE İLGİLİ HUSUSLAR

- ❑ Aynı akademik yıl içinde Proje Yürütücüsü olarak birden fazla proje başvurusu yapılamayacaktır.
- ❑ Aynı akademik yıl içinde hiçbir LAP projesi Proje Yürütücülüğü görevi almadan aynı anda en fazla iki LAP projesinde Proje Araştırmacısı veya Proje Danışmanı olarak ya da aynı anda bir Proje Araştırmacısı ve bir Proje Danışmanı olarak görev alınabilir.
- ❑ Her takımda çalışacak öğrenci sayısı, Proje Yürütücüsü ve Proje Araştırmacısı toplam sayısının en az iki katı fazla olmalıdır.
- ❑ Proje kapsamında çalışan bursiyer ve gönüllü öğrenciler, Proje Yürütücüsünün yazılı izni olmadan proje fikrini kullanamayacaklarına dair taahhüt vermelidir.
- ❑ Projelerini başarıyla tamamlayan öğrencilere lisans araştırmalarına katılım sertifikası verilecektir.



# LAP-PROJE TEKLİFLERİNİN KABUL EDİLMESİ HALİNDE YERİNE GETİRİLMESİ GEREKEN KOŞULLAR

Program kapsamındaki araştırma çalışmaları proje önerisinin yapıldığı akademik yıl içerisinde tamamlanacaktır. Proje Yürütücüsü önderliğinde öğrenci takımları tarafından hazırlanacak posterler akademik yılsonunda düzenlenecek olan **“Atılım Araştırma Günü (ATAG)”** etkinliğinde sergilenecektir. **Proje desteği alan tüm projelerin etkinliğe katılımı zorunludur.**

LAP projelerinin bitiminde aşağıdaki faaliyetlerden en az birinin yerine getirilmesi beklenmektedir:

- Üniversite içinde veya dışında düzenlenecek olan konferanslarda öğrenciler tarafından sözlü sunum yapılması veya posterler sergilenmesi,
- Konuyla ilgili makale yayınlanması,
- Akademik yıl içinde projenin çalışma alanı ve kategorisine uygun ulusal ve/veya uluslararası Lisans yarışmalarına başvuruda bulunulması.

LAP projesi kapsamında yapılacak makale, bildiri vb. çalışmalarda Atılım Üniversitesi desteğinin belirtilmesi zorunludur. Bu kurala uymadığı tespit edilen Proje Yürütücüsü bir sonraki Akademik yılda LAP proje başvurusunda bulunamayacaktır.

# BAŞLANGIÇ ARAŞTIRMA DESTEK PROGRAMI (BAD)

- Üniversitemizdeki araştırma ortamının ve altyapısının geliştirilmesi
- Özellikle kariyerinin başında olan doktoralı öğretim elemanlarına araştırma altyapısı için, kısa süreli, küçük bütçeli destek sağlanması
- Proje Süresi: 12 ay
- Proje üst limiti: 75.000 TL
- Aynı akademik yıl içinde Proje Yürütücüsü olarak birden fazla proje başvurusu yapılamayacaktır.

# BAŞLANGIÇ ARAŞTIRMA DESTEK PROGRAMI (BAD)

## Proje yürütücüsü

Proje yürütücüsü Atılım Üniversitesinde göreve başladığı tarihi izleyen 2 yıl içerisinde ve doktora derecesinin alındığı tarihi izleyen 5 yıl içerisinde programa başvuru yapabilecektir.

Doçent ve üstü akademik unvana sahip olmamaları ve daha önce bu program kapsamında destek almamış olmaları gerekmektedir.

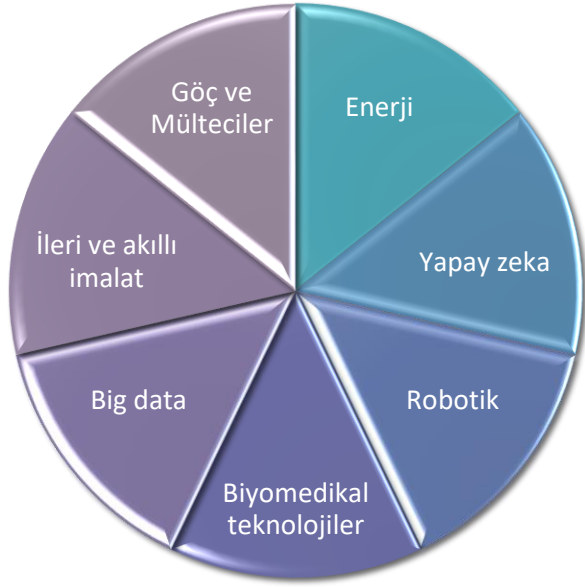
## Araştırmacı

Proje araştırmacıların proje konusu ile ilgili araştırma alanı olan ve proje yürütücüsü ile aynı koşulları sağlayan Atılım Üniversitesi mensubu,

Doktoralı öğretim elemanı veya doktora-yüksek lisans öğrencisi

## Danışman

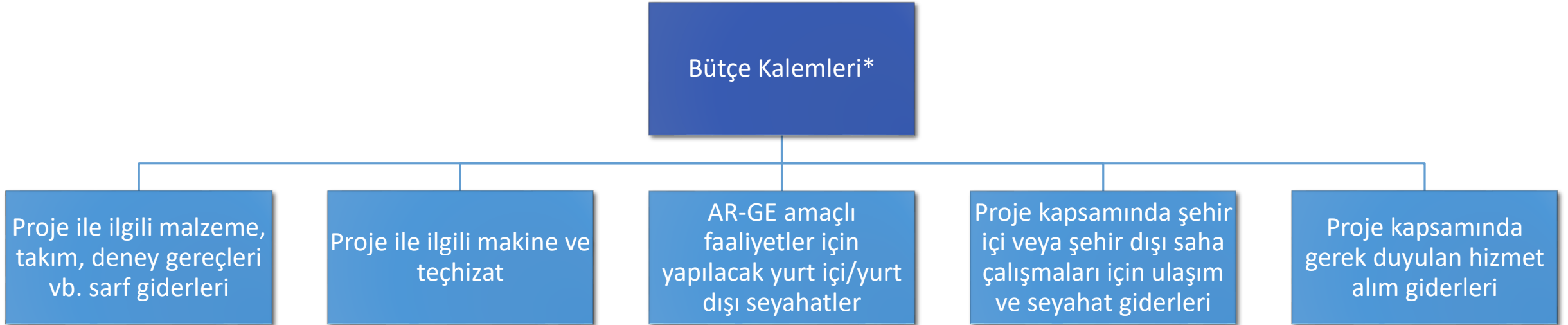
Proje kapsamında danışman yer alabilmesi için projenin özel uzmanlık gerektiren tali konu ya da konularının olması ve bu hususun proje önerisinde gerekçeli olarak belirtilmesi gerekir.



# BAD-DEĞERLENDİRME KRİTERLERİ



# BAD-PROJE BÜTÇESİ KAPSAMI



\* Belgelendirmek kaydı ile

# BAD-PROJE TEKLİFLERİNİN KABUL EDİLMESİ HALİNDE YERİNE GETİRİLMESİ GEREKEN KOŞULLAR

Projelerin tamamlanmasından sonraki aşamada aşağıda yazılı hususlardan en az bir tanesi proje başlangıç tarihinden itibaren iki yıl içerisinde gerçekleştirilmelidir:

- Proje sonucunda elde edilen çıktılarının [Web of Science kapsamındaki Q1 veya Q2 kategorilerinde](#) yer alan dergilerde yayınlanması/yayınlanmak üzere kabul edilmesi,
- Proje kapsamında gerçekleştirilecek çalışmalar sonucunda buluş olması halinde [patent başvurusu](#) yapılması,
- Projenin yürütülmesi ve tamamlanması ile birlikte endüstriyel kuruluş ve kurumlar veya TÜBİTAK, DPT, Avrupa Birliği, HORIZON 2020 vb. ulusal ve uluslararası nitelikli kurum/organizasyonlardan proje konusu araştırmayı geliştirmeye yönelik [dış destek alınması](#) için başvuru yapılması

Proje Yöneticileri proje tamamlandıktan sonra belirtilen koşullardan en az bir tanesini yerine getirmeden Atılım Üniversitesi İç Destek Programlarından faydalanamaz.

# ARAŞTIRMA DESTEK PROGRAMI (ADP)

Bu iç destek programının amacı, hem Ulusal Bilim Teknoloji ve Yenilik Stratejisi çerçevesinde hem de Üniversitemiz tarafından belirlenmiş öncelikli alanlarda araştırmacılarımızın daha büyük hacimli dış fonlardan yararlanabilmelerine olanak sağlamak için bir ön çalışma ve alt yapı desteği sağlamaktır.

Proje Süresi: 12 ay

Proje üst limiti: 100.000 TL

Aynı akademik yıl içinde Proje Yürütücüsü olarak birden fazla proje başvurusu yapılamayacaktır.

Başlangıç Araştırma Desteği (BAD) programından faydalanan kişiler projeleri tamamlandıktan sonra TÜBİTAK 1001, 3501 vb. (1002 hariç) desteklerine başvurmadan bu programdan faydalanamazlar.

Devam eden ADP projesi bulunan Proje Yürütücüleri projeleri sonlanmadan bu programa tekrar başvuru yapamazlar.

# ARAŞTIRMA DESTEK PROGRAMI PROJE EKİBİ

## Araştırmacı

Proje ekibinde yer alan proje araştırmacılarının proje konusu ile ilgili araştırma alanı olan Atılım Üniversitesi mensubu öğretim üyesi, doktoralı öğretim elemanı, doktora veya yüksek lisans öğrencisi olmaları gerekmektedir.

## Proje yürütücüsü

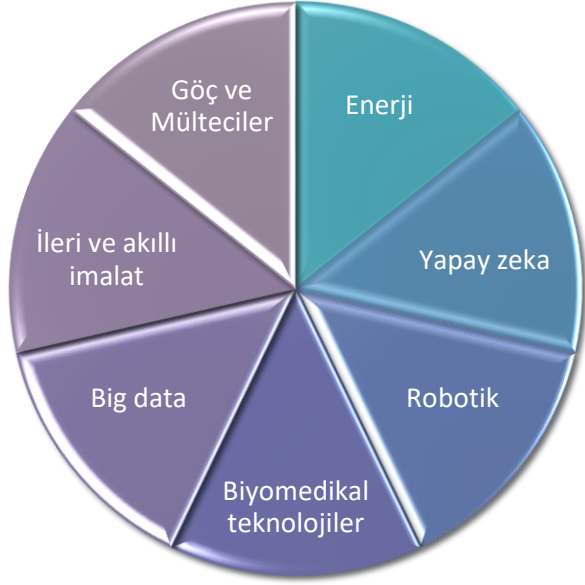
- Proje yürütücüsü doktora derecesine sahip olmalı ve Atılım Üniversitesinde tam zamanlı öğretim elemanı olarak görev yapmalıdır. Bu programa doktora derecesinin alındığı tarihi izleyen 5 yıl içerisinde başvuru yapılamaz.
- Proje yürütücüsünün daha önce bu program kapsamında destek almamış olmalıdır.
- Proje yürütücüsünün TÜBİTAK (1002 projeleri hariç), SSM vb. projelerde en az bir kez proje yürütücüsü veya en az iki projede araştırmacı olarak görev almış gerekmektedir ve görevlerin belgelendirilmesi gerekmektedir.

## Danışman

Proje kapsamında danışman yer alabilmesi için projenin özel uzmanlık gerektiren tali konu ya da konularının olması ve bu hususun proje önerisinde gerekçeli olarak belirtilmesi gerekir.

- ❑ Aynı akademik yıl içinde Proje Yürütücüsü olarak birden fazla proje başvurusu yapılamayacaktır.
- ❑ Aynı akademik yıl içinde hiçbir ADP projesi Proje Yürütücülüğü görevi almadan, aynı anda en fazla iki projede Proje Araştırmacısı veya Proje Danışmanı olarak ya da aynı anda bir Proje Araştırmacısı ve bir Proje Danışmanı olarak görev alınabilir.





# ADP-DEĞERLENDİRME KRİTERLERİ

## ÖNCELİKLERİMİZ

Daha önce herhangi bir Atılım Üniversitesi iç destek programından (LAP hariç) yürütücü olarak destek almamış olanlara öncelik verilecektir.

Ulusal Bilim ve Teknoloji Politikaları Uygulama Planı kapsamında öncelikli alanlar ile ilgili proje konuları tercih nedeni olacaktır.

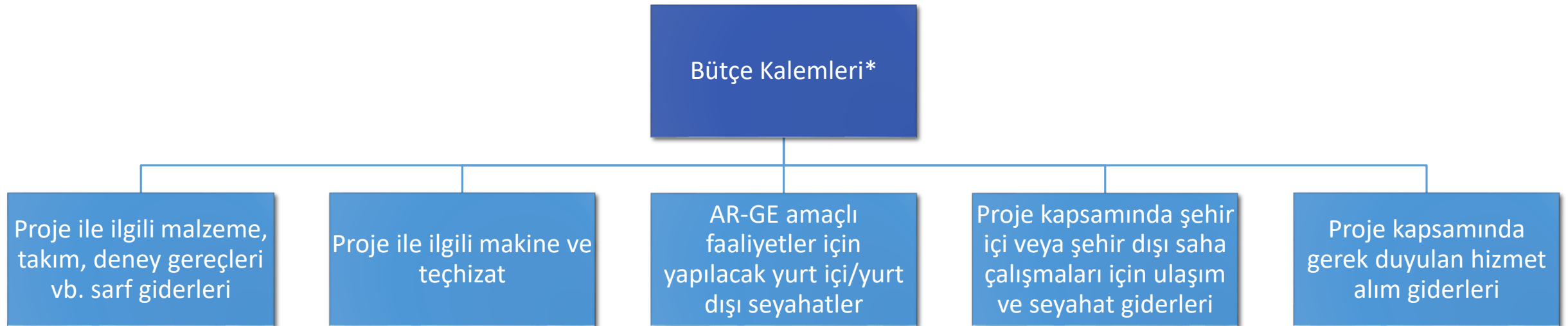
Disiplinler arası veya çok disiplinli araştırmalar tercih nedeni olabilecektir.

Üniversitemiz tarafından sağlanacak maddi desteğin yanı sıra, projenin yürütülmesi ve tamamlanması için diğer kurum ve kuruluşlardan maddi veya aynı olmak üzere karşılıksız destek (hibe) alan projelere öncelik verilecektir.

Proje tekliflerinin özgün bir araştırma konusuna ya da özgün bir kültürel veya sanatsal etkinliğe yönelik olması gerekmektedir.

Projeler bilgi/teknoloji/ürün üretme amaçlı olarak tanımlanmış temel veya uygulamalı bir araştırmaya yönelik olacaktır.

# ADP-PROJE BÜTÇESİ KAPSAMI



\* Belgelendirmek kaydı ile

# ADP-PROJE TEKLİFLERİNİN KABUL EDİLMESİ HALİNDE YERİNE GETİRİLMESİ GEREKEN KOŞULLAR

Projelerin tamamlanmasından sonraki aşamada aşağıda yazılı hususlardan en az bir tanesi proje başlangıç tarihinden itibaren iki yıl içerisinde gerçekleştirilmelidir:

- Proje sonucunda elde edilen çıktılarının **Web of Science kapsamındaki Q1** kategorisinde yer alan dergilerde yayınlanması/yayınlanmak üzere kabul edilmesi,
- Proje kapsamında gerçekleştirilecek çalışmalar sonucunda buluş olması halinde **patent başvurusu** yapılması,
- Projenin yürütülmesi ve tamamlanması ile birlikte endüstriyel kuruluş ve kurumlar veya TÜBİTAK, DPT, Avrupa Birliği, HORIZON 2020 vb. ulusal ve uluslararası nitelikli kurum/organizasyonlardan proje konusu araştırmayı geliştirmeye yönelik **dış destek alınması için başvuru** yapılması

Proje Yöneticileri proje tamamlandıktan sonra belirtilen koşullardan en az bir tanesini yerine getirmeden Atılım Üniversitesi İç Destek Programlarından faydalanamaz

# İç Destek Programları ile İlgili Hususlar

- ❑ Proje başvurusunda **Hak Sahipliği Beyan Formunun** tüm hak sahipleri ile proje önerisinde adı geçen ve hak sahibi olmayan tüm proje ekibi tarafından doldurulması gerekmektedir.
- ❑ Dış kurum destekli projelerle birlikte yapılacak proje başvurularında proje önerisi ile birlikte ilgili kurum(lar) tarafından proje çerçevesinde Atılım Üniversitesi ile birlikte çalışma isteğini belirten **Niyet Mektubu** sunulmalıdır.
- ❑ Proje başvurularının başvuru tarihine kadar ARGEDA-TTO Direktörlüğüne **ıslak imzalı bir kopya basılı ve bir kopya elektronik** olarak teslim edilmesi gerekmektedir.
- ❑ Proje başvurularında ilgili akademik dönemde ARGEDA-TTO Yürütme Kurulu tarafından belirlenen **başvuru tarihlerinden sonra yapılacak başvurular kabul edilmeyecektir.**
- ❑ Araştırmacı ve Danışman ile ilgili yapılması öngörülen değişiklikler, atama ve görevden alma dâhil olmak üzere, proje yürütücüsünün gerekçeli başvurusu ile Atılım Üniversitesi ARGEDA-TTO Yürütme Kuruluna yapılır.

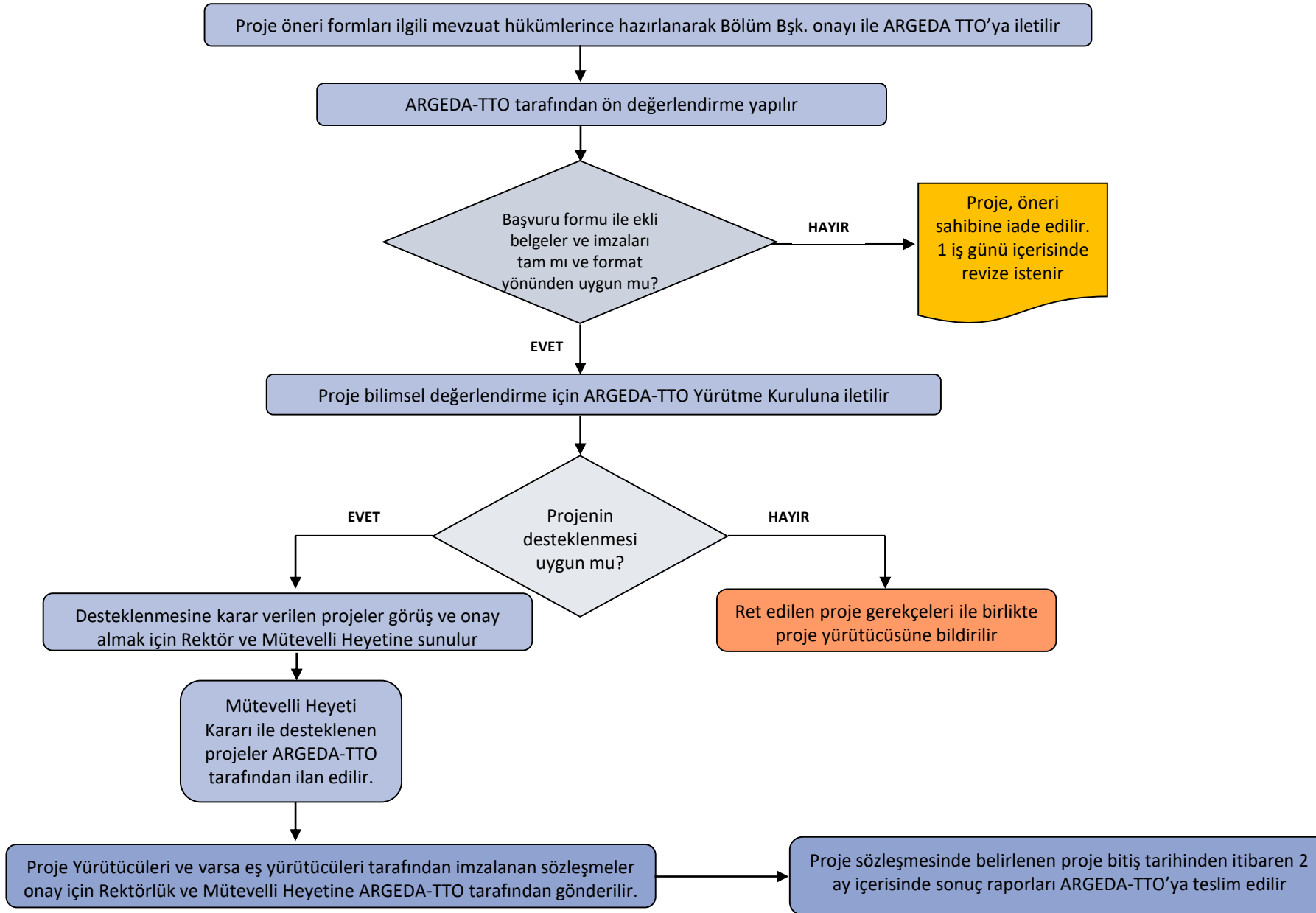
# İç Destek Programlarında Proje Yürütücüsünün Yükümlülükleri

- ❑ Proje yürütücüsü proje kapsamındaki araştırma çalışmaları proje önerisinde belirlenen iş planına göre tamamlanmak zorundadır.
- ❑ Proje Yürütücüsü kabul edilen projenin bilimsel, teknik, hukuki, mali ve idari sorumluluğu dâhil her türlü sorumluluğunu taşır.
- ❑ Proje sözleşmelerinde belirlenen tarihte proje sonuç raporlarının belirlenen formatta ARGEDA-TTO Direktörlüğü'ne verilmesi gerekmektedir. Proje sonuç raporlarını zamanında teslim etmeyen proje yürütücüleri bir sonraki akademik yıl Atılım Üniversitesi destek programlarından faydalanamaz.
- ❑ Proje kapsamında yapılacak makale, bildiri vb. çalışmalarda Atılım Üniversitesi desteğinin belirtilmesi zorunludur. Bu kurala uymadığı tespit edilen Proje Yürütücüsü Atılım Üniversitesi destek programlarından faydalanamaz.
- ❑ Proje bitiminde Fikir ve Sanat Eserleri Kanunu ile Sınai Mülkiyet Kanunu kapsamında ortaya çıkacak olan tüm haklar Atılım Üniversitesi' ne ait olacaktır.

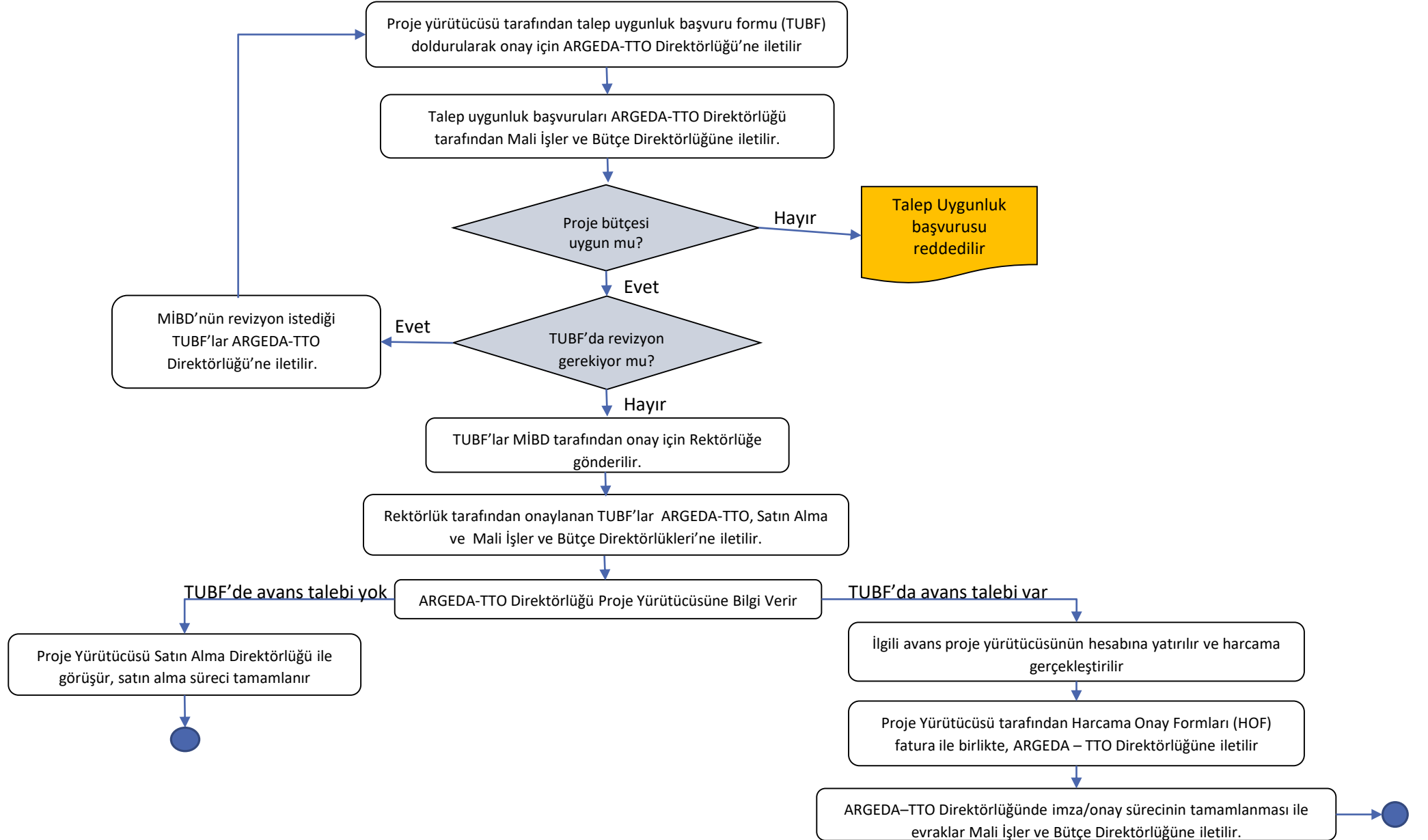
# İç Destek Programlarında Proje Bütçesi

- Bütçeler oluşturulurken iç alımlarda KDV dâhil fiyatlar göz önüne alınarak bütçe hazırlanmalıdır.
- Dış alımlarda FOB değeri (yalnızca yabancı para olarak) belirtilir.
- Tüm harcama kalemleri proje içerisinde toplam üst limitleri aşmayacak şekilde orantılı olarak dağıtılmalı ve proje bütçesine dâhil edilmelidir.
- İlgili program kapsamında öngörülen kalemler dışında harcama yapılamaz.

Destek limitleri ARGEDA – TTO Yürütme Kurulu tarafından (Mütevelli onayı ile) belirlenir



# ATILIM ÜNİVERSİTESİ İÇ DESTEKLİ PROJELER SATIN ALMA SÜREÇLERİ AKIŞ ŞEMASI





# ULUSLARARASI İŞBİRLİĞİ DESTEK PROGRAMI (UDP)

Bu programın amacı; uluslararası düzeyde geliştirilmesi planlanan projelere (H2020, COST, TÜBİTAK ikili işbirlikleri vb.) yürütücü/koordinatör ya da araştırmacı olarak katılmak isteyen Üniversitemiz Akademisyenlerinin uluslararası düzeyde bilimsel işbirliği toplantısı, proje pazarı etkinliği ve konsorsiyum toplantılarına katılımlarına destek verilmesi; işbirliği yapılması planlanan araştırma grupları ile proje konusunda yapılacak araştırma ziyaretleri için destek sağlamaktır.

Katılımlara destek sağlanacak etkinlik/toplantılar:

- Horizon 2020 çağrılarına yönelik proje pazarları ve bilgi günleri.
- Proje koordinatör adayları tarafından, resmi yazı ile ya da e-posta yolu ile davet edilen konsorsiyum toplantıları.
- TÜBİTAK uluslararası ikili işbirlikleri programları çerçevesinde proje önerisi oluşturma çalışmaları için yapılacak ziyaretler.
- Uluslararası prestijli projeler için proje önerisi oluşturma çalışmaları kapsamında yapılacak ziyaretler.
- Uluslararası işbirlikleri kapsamında Üniversitemiz bünyesinde gerçekleştirilecek bilimsel toplantı/çalıştaylar.

☐ Destek Miktarı: 20.000 TL

# ULUSLARARASI İŞBİRLİĞİ DESTEK PROGRAMI (UDP)

## KİMLER BAŞVURABİLİR

Destek programına başvuracak öğretim elemanı Atılım Üniversitesinde tam zamanlı öğretim üyesi olarak görev yapıyor olmalıdır. Destek başvurusu yapacak öğretim elemanının TÜBİTAK, SSM vb. Kamu ya da Özel Sektör destekli projelerde en az bir kez proje yürütücüsü veya en az iki projede araştırmacı olarak görev almış olması gerekmektedir. Bu kapsamda yapılan görevlerin belgelendirilmesi gerekmektedir.

## BAŞVURU YÖNTEMİ

- Başvuru Formları (her sayfası parafli ve ıslak imzalı)
- Başvuru sahibinin özgeçmişi
- Başvuru sahibine gelen etkinlik davet mektubu veya etkinliğe katılımın onaylandığını gösteren e-posta/ekran görüntüsü (Proje pazarı vb. toplantılar için davet mektubu veya etkinliğe kayıt olduğuna dair belge)

elden ve e-posta ile ARGEDA-TTO Direktörlüğü'ne teslim edilmelidir.

# UDP-DEĞERLENDİRME KRİTERLERİ

- Başvurunun amacı ve gerekçeleri detaylı olarak açıklanmalıdır.
- Başvuru sahibinin araştırma konuları toplantı ve/veya proje konusu ile uyumlu olmalıdır.
- Toplantı konusu önerilecek proje ile uyumlu olmalıdır.
- Başvuruya konu olan tematik alanda ya da herhangi bir araştırma alanında proje önerisi hazırlığı varsa proje önerisine ve görüşme yapılacak proje ortağı/ortaklarına ilişkin detaylı bilgi verilmelidir.
- Toplantı/çalıştay/proje pazarına katılım söz konusu olacaksa etkinlik içeriği destek kapsamına uygun olmalıdır.
- Başvuruya konu olan etkinlik kapsamında yapılacak sunum/bildiri/poster varsa içerik hakkında detaylı bilgi verilmelidir.
- Başvuru formlarının eksiksiz doldurulması ve tüm destekleyici belgelerin sunulması gerekmektedir.
- Yurtdışı ziyareti için davet mektubunun başvuru sırasında sunulması gerekmektedir.
- Başvuru sahibinin proje konusu ile uyumlu uluslararası saygın dergilerde yayınlanmış makalelerinin ve bu makalelere verilmiş atıfların olması gerekmektedir.

# UDP İLE İLGİLİ HUSUSLAR

- UDP desteęi yalnızca proje önerisinin oluşturulması aşamasında sağlanan bir destek olup proje kabulünden sonra bu destek kullanılamayacaktır.
- Her bir başvuru sahibi bir akademik yıl içerisinde bir kez UDP desteęinden yararlanabilir.
- Bir kez UDP desteęinden yararlanmış öğretim üyesi kapsam kısmında tanımlanan uluslararası projelerde yürütücü ya da araştırmacı olarak yer almadan bu program kapsamında bir başka destek başvurusunda bulunamaz.
- Toplantı/etkinlik tarihinden en geç 2 ay önce başvurunun yapılması gerekmektedir.
- Başvuru sahibi, kabul edilen desteęin bilimsel, teknik, hukuki, mali ve idari sorumluluęu dâhil her türlü sorumluluęunu taşır.
- UDP desteęi alan akademisyen, UDP desteęi sağlanan akademik yıl içerisinde her hangi bir neden ile Atılım Üniversitesi ile imzalamış olduęu belirli süreli hizmet sözleşmesinin sona ermesi halinde henüz UDP desteęi sağlanmamış ise bu desteęin sağlanmayacağını, sağlanmış olan UDP desteęi var ise her hangi bir ihtara gerek kalmaksızın sağlanmış olan UDP desteęini iade edeceğini ya da Atılım Üniversitesi'nden doğabilecek her türlü alacaęından mahsup edileceğini kabul, beyan ve taahhüt eder.
- Başvurularda herhangi bir zaman kısıtlaması yoktur.
- Başvuru ve destek süreçleri ARGEDA-TTO Direktörlüęü tarafından yönetilecektir.

## UDP-DESTEK LİMİTLERİ ve DESTEKLENECEK HARCAMALAR

Destek limitleri, ilgili akademik yılın başında, Mütevelli Heyetin onayı ile ARGEDA-TTO Direktörlüğü Yürütme Kurulu tarafından ilan edilir. Kabul edilen başvurular için Mütevelli Heyet tarafından belirlenecek miktarda maddi destek verilir.

- Etkinliğin/toplantının gerçekleştiği ülkeye ve/veya şehre ulaşımı için gerekli (gidiş– dönüş) ekonomi sınıfı uçak, tren ya da otobüs bileti ve toplu taşıma araçları ücretleri,
- Toplantının en erken bir gün öncesini ve toplantının bittiği günü kapsayan konaklama giderleri.
- Uluslararası işbirlikleri kapsamında Üniversitemiz bünyesinde gerçekleştirilecek bilimsel toplantı/çalıştaylar
- Projede yer alacak konuk bilim adamının ülkemizi ziyareti için kısmi destek

# UDP-BAŞVURULARIN KABUL EDİLMESİ HALİNDE YERİNE GETİRİLMESİ GEREKEN KOŞULLAR

- Seyahatlerin tamamlanması ile birlikte endüstriyel kuruluş ve kurumlar veya “TÜBİTAK Uluslararası ikili işbirliği programları”, Avrupa Birliği, HORIZON 2020 vb. uluslararası nitelikli kurum/organizasyonlardan proje konusu araştırmayı geliştirmeye yönelik dış destek alınması için başvuru yapılması koşulu başlangıç tarihinden itibaren en geç 1 yıl içerisinde gerçekleştirilmelidir.
- Bu koşulların gerçekleşme durumu ARGEDA-TTO Direktörlüğü tarafından izlenecektir. Başvuru sahipleri yukarıda belirtilen koşulu yerine getirmeden Atılım Üniversitesi İç Destek Programlarından faydalanamaz.
- Destek ödemesinin gerçekleşebilmesi için talep edilen belgeler seyahatin gerçekleşmesini takip eden 1 ay içinde ARGEDA-TTO Direktörlüğü’ne iletilmiş olmalıdır. Aksi takdirde ödeme yapılmamaktadır.
- Destek, seyahat sırasında yapılan harcamaların destek faydalanıcısına avans olarak verilebilmektedir. Avans destek faydalanıcısı adına düzenlenen desteğin verileceği etkinliğe ilişkin ulaşım ve konaklama biletlerinin asılları karşılığında kapatılacaktır.
- Ödemenin gerçekleşebilmesi için talebin ıslak imzalı harcama belgeleri ile birlikte ARGEDA TTO Direktörlüğü’ne iletilmesi gerekmektedir.
- Etkinlik sonrası, yapılan faaliyetlere ilişkin detaylı raporun en geç 15 gün içerisinde ARGEDA-TTO Direktörlüğü’ne iletilmesi gerekmektedir.

# Teşekkürler

